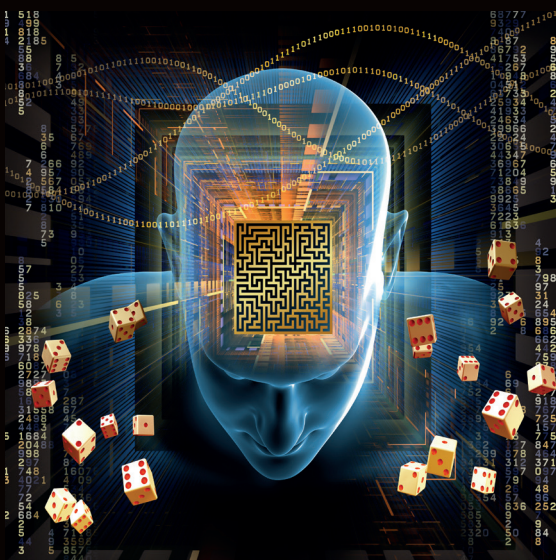




Les stages spécialisés de l'IPNSE

Symbolique du corps & découverte du décodage biologique



IPNSE - www.ipnse.com

195 Av. Joseph Elie Ceccaldi - 83200 Toulon

Stage intensif

1 week-end

« Ce module vous donnera une grille de lecture différente et complémentaire sur les grands systèmes du corps humain et des éléments qui les composent.

Vous serez en mesure d'avoir un tout autre regard que celui classiquement proposé par l'anatomie, la physiologie et par l'étiologie (étude des causes et des facteurs d'une maladie).

Le décodage biologique est une approche qui intègre un fonctionnement du corps basé, entre autres, sur l'impact des émotions et des situations environnementales dans lesquelles nous évoluons sur le plan personnel et professionnel... Le corps exprime ce que certaines situations engendrent sur son équilibre.

Ce stage vous permettra d'envisager d'autres voies de compréhension et d'action sur les troubles, ainsi que des clés sur leurs origines. Deux journées denses, très instructives et essentielles pour un praticien de santé et de bien-être. »



Frédéric Lesieur
Responsable de l'IPNSE

Thérapeute en psychologie énergétique et naturopathie

Renseignements sur les dates & les tarifs :

@ contact.secretariat@ipnse.com

☎ 06 07 37 00 06

**Création de sessions privées
devis sur demande**

Découvrir et apprendre

▶ Les fondements et les bases de la relation corps-esprit

L'être humain est mû par des ressentis :
émotions, sentiments, chocs, situations...

...ces ressentis ont un impact direct sur la
biologie et sur le milieu intérieur, qui peuvent
se déséquilibrer et générer des conflits
d'ordre physiologique

Les répercussions des ressentis peuvent
se caractériser par une ou des «cristalisation(s)»
au niveau du corps physique

Décodage des éléments qui composent
le corps humain afin de découvrir une grille
de lecture différente et complémentaire
de celle de l'anatomie
et de la physiologie «classiques»

Décryptage et traduction du langage du corps

Orientation de ses propres réflexions, libération
ou aide à la libération des conflits émotionnels
par la prise de conscience

Certification

Un certificat est remis à l'issue du stage
Il est nominatif et accompagné du programme
détaillé du stage suivi à l'IPNSE



Pédagogie et supports

Projection des cours sur grand écran
sous format Power-Point

1 livret relié contenant l'ensemble des cours
relatifs à la « symbolique du corps &
découverte du décodage biologique »

2 planches « aide-mémoire » plastifiées



Un suivi et une proximité forte

Le nombre volontairement limité de stagiaires
(4 personnes minimum à 8 maximum par session)
permet un accompagnement et un suivi individuel



Organisation

Pauses gourmandes offertes le matin et l'après-midi
(eau, café, thé, tisane, fruits, friandises. . .)

Parking aisé et gratuit

Cuisine équipée à disposition pour préparer les repas
du midi (ou restaurants à proximité)

Programme

(pouvant être soumis à de légères adaptations)

Préambule

Quel est l'intérêt du "décodage biologique" ?

Symbolique générale de 10 systèmes du corps humain

Décodage des éléments qui les composent

Décodage des troubles & pathologies courants relatifs aux 10 systèmes

Le système ostéo-articulaire & musculaire

Les membres supérieurs : la main & les doigts,
le poignet & le coude, le bras, l'épaule

Les membres inférieurs : le pied, la jambe,
le genou, la cuisse

La hanche & le bassin, la colonne vertébrale & le dos

Le système digestif

La bouche (& dents), le pharynx & l'œsophage,
l'estomac, l'intestin grêle

Le côlon, le rectum & l'anus, le foie & la vésicule biliaire,
le pancréas (fonction exocrine)

Le système respiratoire

Le nez & les sinus, le larynx & la trachée,
les bronches, le poumon & la plèvre

Programme (suite)

(pouvant être soumis à de légères adaptations)

Le système cardiovasculaire

Le cœur, les artères, les veines

Le système urinaire

Les reins, les uretères & les urètres, la vessie

Le système génital

Le système génital féminin : utérus, ovaires, vagin, trompes utérines, glandes mammaires

Le système génital masculin : testicules, pénis, prostate

Le système nerveux

Le système nerveux central (SNC)

Le système nerveux périphérique (SNP)

Le système nerveux neurovégétatif (SNN = SNO & SNP)

Le système hormonal

La thyroïde, l'hypophyse & l'épiphyse,
le pancréas (fonction endocrine),
le thymus, les glandes surrénales,
les gonades (ovaires et testicules)

Le système lymphatique & immunitaire

La lymphe & les ganglions, la rate, le sang

La peau

Les téguments et la relation peau/cerveau